



越南



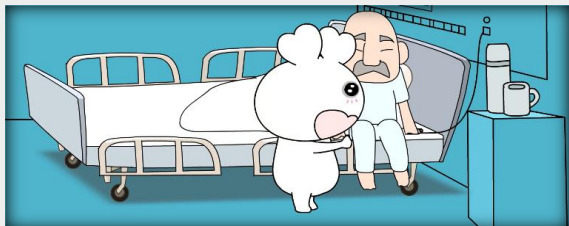
10 Điều cần vệ phòng ngừa te nga

Nhưng bệnh nhân dễ xảy ra tình trạng te nga (nhóm bệnh nhân có nguy cơ cao):

1. Trên 65 tuổi
2. Không có người chăm sóc
3. Qua khu da tung te nga
4. Bước đi không vững vàng
5. Thiếu máu hoặc có tình hạ huyết áp tư thế
6. Suy dinh dưỡng, suy nhược, chóng mặt
7. Phạm chất giấc ngủ không tốt
8. Ý thức không rõ ràng (mất phương hướng,)
9. Chức năng cơ thể trợ ngại
10. Uống thuốc ảnh hưởng đến ý thức hay chức năng hoạt động như: thuốc lợi tiểu, thuốc giảm đau, thuốc nhuận tràng, thuốc an thần, thuốc tim mạch

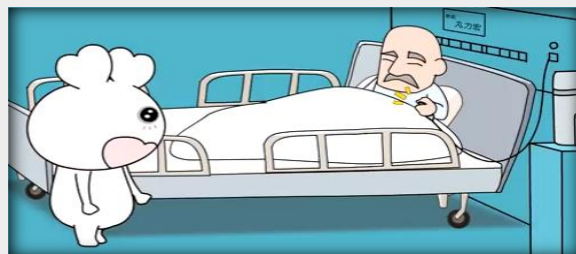
Điều cần biết 1

Khi bạn uống thuốc ngủ hay cảm thấy chóng mặt, huyết áp không ổn định, lúc muốn xuống giường nên ngồi trên trên giường một lúc, sau đó nhờ người nhà đỡ bạn xuống giường..



Điều cần biết 2

Khi bạn cần bất kỳ sự trợ giúp mà không có người nhà ở bên cạnh, lập tức dùng đèn báo an chuông thông báo y tá đến giúp đỡ..



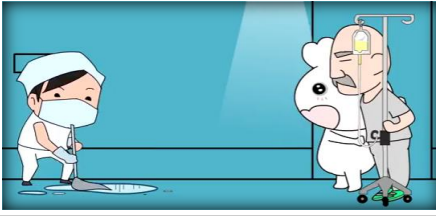
Bệnh viện Lin Shin
số điện thoại : 04-2258-6688



Uzh Bệnh viện Lin Shin
số điện thoại : 04-2338-8766

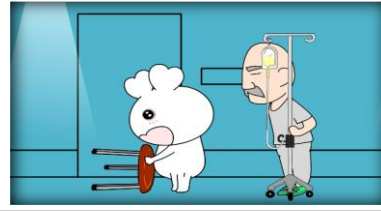
Điều cần biết 3

neu lam nen nha uot , xin vui lòng cho y tá biết đến xu ly de phong ngua vi vô ý trượt ngã xảy ra..



Điều cần biết 4

do ca nhan co gang de ngan nap trong tu o dau giuong , de giu loi di rong rai.



Điều cần biết 5

Khi y ta da keo thanh giuong len , neuban muon xuong giuong nen keo thanh giuong xuong truooc hoac nho y ta den giup do , khong nen tu minh leo qua thanh giuong.



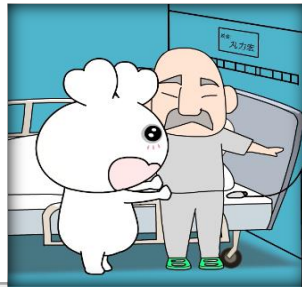
Điều cần biết 6

Khi bạn chăm sóc bệnh nhân bị kích động, rối loạn, y thức không rõ ràng , xin kéo thanh giường lên và thực hiện phương pháp hạn chế bảo vệ, Liên hệ với nhân viên y tế để hỗ trợ xử lý.



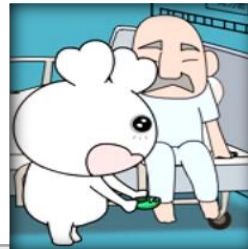
Điều cần biết 7

Nếu quần áo của bạn quá lớn, xin thay quần áo thích hợp..



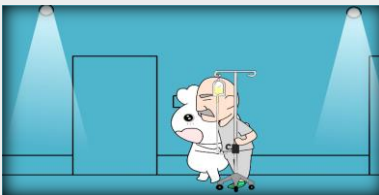
Điều cần biết 8

kien nghi mang giay phong trượt , không đi chân đất để tránh bị trượt..



Điều cần biết 9

phong bệnh cần giữ ánh đèn đủ sáng , ngăn ngừa vì không đủ ánh sáng xảy ra tình trạng te ngã.



Điều cần biết 10

Khi bạn trong nhà vệ sinh xảy ra sự khẩn cấp , xin dùng đèn đỏ trong nhà vệ sinh an chuông thông báo nhân viên y tá đến giúp đỡ.



Vấn đề

1. Bệnh nhân và người chăm sóc cần phải hiểu các yếu tố nguy cơ cho té ngã và các biện pháp phòng ngừa?
2. Khi y tá đã kéo lên đường ray giường, giường Đối với đường ray ngủ riêng của họ có thể được đưa xuống?
3. Khi bạn cần bất kỳ sự hỗ trợ không có người phụ thuộc ở bên cạnh, như mọi người có thể kéo một cái chuông thông báo cho nhân viên y tá để giúp?

